

MAX PLANCK
GESELLSCHAFT



NACHLASS
FÜR DIE
WISSENSCHAFT

Was Sie bewegt

*Flügelschlagaktivität:
Störche lassen sich in
Thermikblasen in die
Höhe tragen.*



Es ist Ihnen ein Anliegen, etwas mitzugestalten.

Sie möchten sich für etwas einsetzen, das Ihnen wichtig ist, und Sie möchten etwas Bleibendes hinterlassen, denn mit dem eigenen Tod soll nicht alles vorbei sein. Indem Sie ein Testament zu unseren Gunsten verfassen, können Sie Forschung unterstützen, die Ihnen am Herzen liegt. Sie verknüpfen Ihren Namen mit der Max-Planck-Gesellschaft, fördern unsere Grundlagenforschung und geben eigene Werte weiter. So gestalten Sie die Lösungen für die großen Fragen mit und setzen mit Ihrem Nachlass ein Zeichen.



↳ mpg.de/ihr-nachlass-wirkt

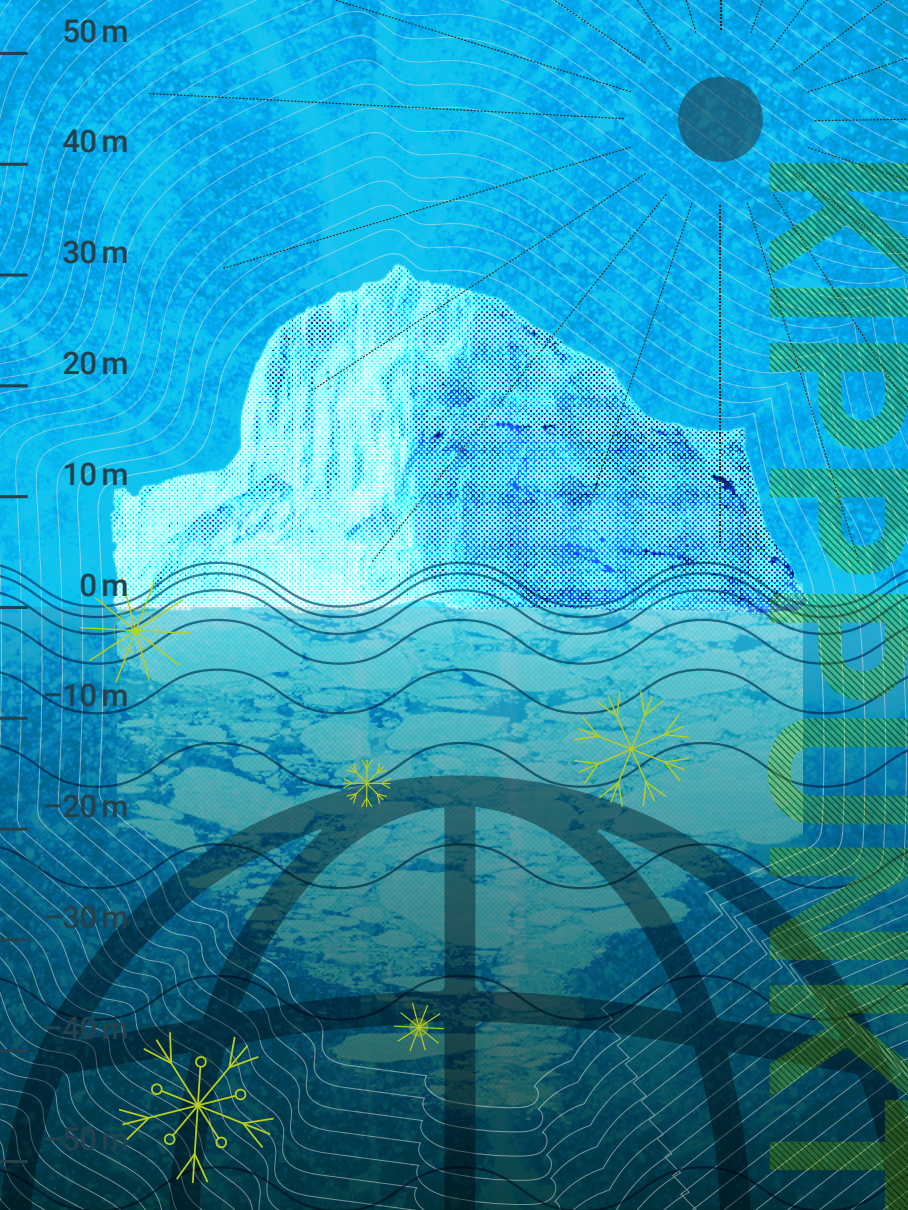
Was uns antreibt

Unser Motor ist die Neugier, die Welt jeden Tag etwas besser zu verstehen. Als Max-Planck-Gesellschaft wollen wir mit unserer Grundlagenforschung Antworten auf die großen Fragen finden. So schaffen wir Wissen für zukünftige Generationen – für alle. Bildung und Wissenschaft werden von der Gesellschaft als so wertvolles Gut gesehen, dass sie vom Staat gefördert werden. Dennoch reichen unsere öffentlichen Mittel allein oft nicht aus. Im internationalen Wettbewerb können wir mit der wissenschaftlichen Konkurrenz nur mithalten, wenn sich Menschen engagieren und uns mit zusätzlichen Spenden unterstützen.

Heutige Eisschilde bedecken eine Fläche fast so groß wie Südamerika. Obwohl das nur drei Prozent der Erdoberfläche sind, erzeugen sie zusammen mit dem arktischen Meereis große Wechselwirkungen für das Klima. Mit neuen Klimamodellen wollen wir die Zusammenhänge im Ökosystem besser verstehen.

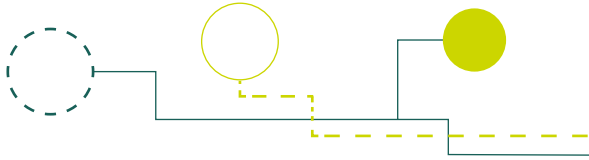


↳ [mpg.de/kurzportrait](https://www.mpg.de/kurzportrait)



Was uns auszeichnet

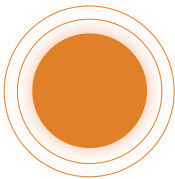




*Was kennzeichnet die Arbeit unserer Nobelpreisträger*innen? Welche Wirkungen entfalten sie? Wie wir wissenschaftliches Wissen einsetzen, hängt immer von politischen, gesellschaftlichen und individuellen Entscheidungen ab – und damit von uns allen.*

Mit unserem weltweit exzellenten Ruf bürgen wir dafür, dass Ihr Vermächtnis ganz in Ihrem Sinne eingesetzt wird und zu 100 Prozent in der Wissenschaft ankommt.

Weil wir als gemeinnützige Einrichtung anerkannt sind, sind wir von der Erbschaftssteuer befreit – so wird Ihr Erbe uneingeschränkt für unsere Forschung verwendet. Die Max-Planck-Gesellschaft ist auch Teil von „Mein Erbe tut Gutes“, einer Initiative gemeinnütziger Organisationen in Deutschland. Unser gemeinsames Ziel ist es, das Thema des gemeinwohlorientierten Vererbens – auch für die Wissenschaft – stärker im öffentlichen Bewusstsein zu verankern.



↳ mein-erbe-tut-gutes.de/erbschaftssiegel/

Was bleibt

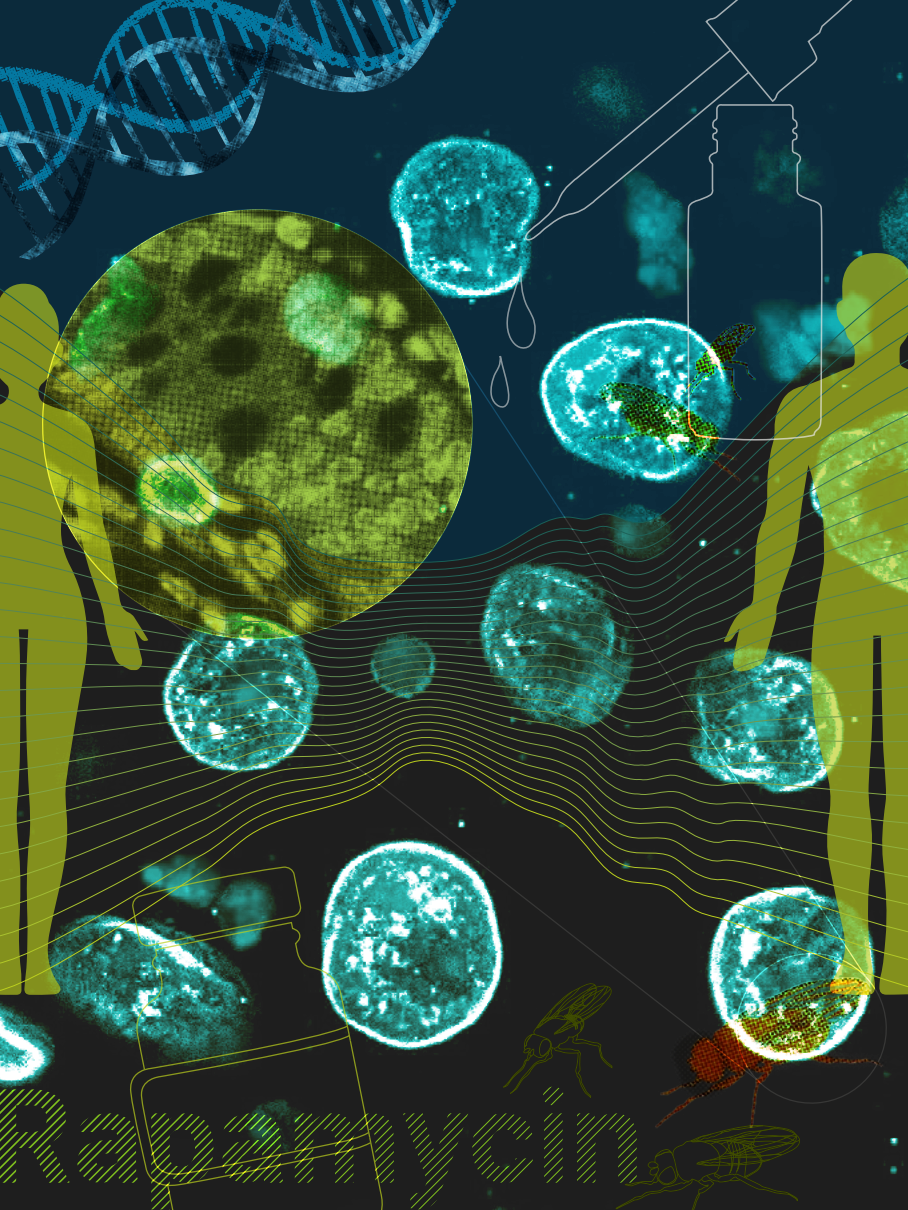


Forschung ist eine Geschichte darüber, wie etwas entdeckt wird. Stellen Sie sich vor, Sie unterstützen uns dabei, die Ursachen von Herzerkrankungen oder Tumorbildung zu erkennen. Vielleicht fördern Sie uns dabei, Fragen des Völkerrechts zu erörtern oder Zusammenhänge des demografischen Wandels besser zu erkennen. Mit Ihrem Nachlass könnten Sie exzellente Forschungserkenntnisse sichern, um die Komplexität von Chemie, Physik oder des Klimas besser zu verstehen.

*Im Jahr 2030 wird einer von sechs Menschen auf der Nordhalbkugel 60 Jahre oder älter sein. Wir wollen mit unserer Forschung verstehen, warum fast alle Lebewesen altern und im Alter anfälliger für Krankheiten werden. Im Labor haben Forscher*innen jüngst Rapamycin in den Fokus genommen: Es ist derzeit vielversprechender Kandidat für ein Anti-Aging-Medikament.*



↳ [mpg.de/foerdererportraits](https://www.mpg.de/foerdererportraits)



Racemycin

Was ist Ihre Geschichte bei Max-Planck?

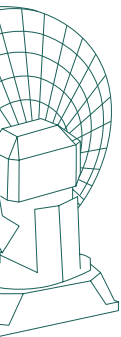
Ihr Vermächtnis an die Max-Planck-Gesellschaft kann ein Geldbetrag sein oder ein anderer Vermögenswert wie Wertpapiere oder eine Immobilie. Wenn Sie an uns vererben, haben Sie natürlich auch ein breites Spektrum an testamentarischen Gestaltungsmöglichkeiten: Wenn Sie zweckfrei übertragen möchten, setzen wir die Mittel dort ein, wo sie am dringendsten gebraucht werden. Und wenn Sie ein bestimmtes Forschungsfeld begeistert, können Sie auch ein zweckgebundenes Vermächtnis hinterlassen.

In den französischen Westalpen, auf dem 2.550 Meter hoch gelegenen Plateau de Bure, steht eines der leistungsfähigsten Teleskope der Radioastronomie, mit dem Max-Planck-Forschende auf Exkursion in die Tiefen des Weltalls gehen.



↳ [mpg.de/foerdermoeglichkeiten](https://www.mpg.de/foerdermoeglichkeiten)





Bildnachweis:
S. 11: Tobias Klose/MPG,
S. 13: Axel Griesch

Gestaltung | Illustrationen:
mattweis GmbH, München
www.mattweis.de

Druck:
Blueprint AG, München
www.blueprint.de

München, April 2024





Wir sind für Sie da

Andrea Eiden
Telefon +49 89 2108-2504

Tobias Klose
Telefon +49 89 2108-1875

Max-Planck-Gesellschaft
Private Forschungsförderung
Hofgartenstraße 8
80539 München

E-Mail: nachlass@mpg.de



↳ [mpg.de/nachlass](https://www.mpg.de/nachlass)

